

Návod k použití

Vysokozdvížený paletový vozík **EULIFT**

Typ: SYC



1. Údaje o výrobci

Výrobce vysokozdvížného paletového vozíku:

Zhejiang Microlift Co., Ltd

Room 1401, building 1, Haiyun International Building, Shangcheng District, Hangzhou, China

Typ: SYC15, SYC20

Model: SYC1520, SYC1520BE, SYC2020



2. Označení strojního zařízení

SYC1520, SYC1520BE, SYC2020

3. Technické parametry:

MODEL		SYC1520/BE	SYC2020
NOSNOST	KG	1500	2000
VÝŠKA ZDVIHU	mm	2000	2000
DÉLKA VIDLIC	mm	1150	1150
ŠÍŘKA VIDLIC	mm	550	550
KONSTRUKČNÍ VÝŠKA	mm	1580	1580
MIN. VÝŠKA VIDLIC	mm	85	85

Hodnoty emisí hluku

Hladina hodnoty akustického tlaku na stanovišti obsluhy nepřekračuje hodnotu:

LpA 70 dB (A).



4. Bezpečnostní pokyny

Zařízení smí obsluhovat, udržovat a opravovat pouze osoba starší 18 let, náležitě proškolená a seznámená s bezpečnostními požadavky pro obsluhu plošiny.

Obsluha musí být vybavena odpovídajícími pracovními ochrannými pomůckami s ohledem na provozní podmínky zařízení.

Veškeré seřizovací a údržbové práce mohou provádět pouze osoby k tomu určené, se strojním zařízením v klidu.

NEBEZPEČÍ

Zákaz jízdy osob na paletovém vozíku – možnost zranění osob.

Při zdvihání vidlic s nákladem nedávejte ruce a nohy pod vidlice.

Na uvedená nebezpečí je obsluha upozorněna piktogramy umístěnými na stroji.

VAROVÁNÍ

Nebezpečí úrazu pod vidlicemi. Při spouštění nebo při závadě v hydraulice a nechtěném spuštění hrozí nebezpečí úrazu. Zajistěte, aby se v těsné blízkosti vozíku nenacházela jiná osoba.

Nepřekračuje maximální dovolenou nosnost vysokozdvížného paletového vozíku.

Vysokozdvížný vozík se smí používat pouze k přepravě břemen.

Při použití vozíku na svazích přesahující sklon 2 % může dojít k nepřiměřenému namáhání a ke ztrátě kontroly nad vozíkem.

UPOZORNĚNÍ

Rychlost přizpůsobte míře naklonění a povrchu.

Dodržuje bezpečnou vzdálenost od hran nakládacích ramp. Budte obezřetní v místech označených jako nebezpečné.

Před nejetím na nakládací rampu, zajistěte, aby byla správně zabezpečena a měla dostatečnou nosnost. Po rampě jeďte pomalu a opatrně.

Před najeťm vozíkem na jiné vozidlo, ujistěte se, že je toto vozidlo stabilní a správně zabrzděné.

Nikdy zdvihací vozík nepoužívejte, aniž byste předtím zkontrolovali jeho technický stav. Zkontrolujte především kolečka, držadlo a vidlice, včetně zdvihacího a spouštěcího mechanismu, veškeré šroubové spoje resp. brzdny systém.

Používejte zdvihací vozík pouze k určeným účelům. Dbejte na to, aby se části vašeho těla nedostali do zdvihacího mechanismu nebo pod vozík resp. náklad. Nepřevážejte na zdvihacím vozíku žádné osoby.

Nepřepravujte žádná nestabilní či volná břemena. Obzvláštní opatrnosti je zapotřebí u dlouhých, vysokých a širokých břemen, aby se zamezilo uvolnění nebo převrácení břemena při rozjezdu či dorazu.

Páku ovládní vřetenového ventilu ovládejte zlehka a pomalu.

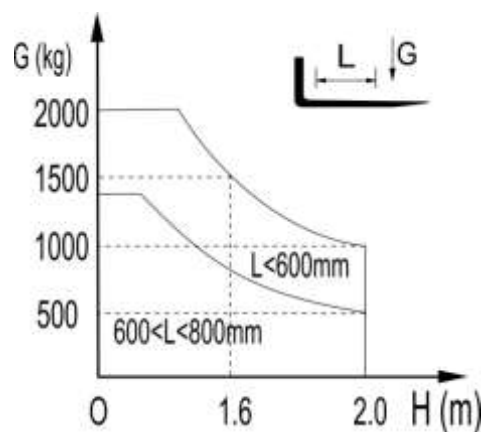
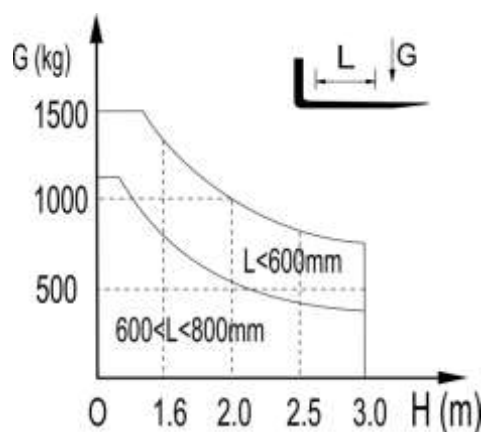
Břemena spouštějte pomalu.

Ujistěte se, že délka vidlic odpovídá délce palety resp. břemena.

Pokud zdvihací vozík nepoužíváte, spusťte vidlice pokud možno co nejnižše.

Zdvihací vozík je určen k použití na rovném, plochem a dostatečně nosném podloží.

Kapacita zdvihacího vozíku předpokládá rovnoměrné zatížení. Dodržujte přitom hodnoty zátěžového diagramu.



JE ZAKÁZÁNO

Zákaz použití vozíku na svazích přesahující sklon 2 %.

Zákaz zastavování vozíku otáčením oje do pravého úhlu.

Zákaz tažení vozidlem.

Zákaz přepravy osob na vozíku.

Zákaz vyřazovat z činnosti bezpečnostní, ochranné a pojistné zařízení.

Zákaz použití vozíku v případě pokud je poškozen nebo pokud se na něm vyskytly jakékoli závady, které mají vliv na bezpečnost nebo na jeho bezpečné používání.

5. Použití a konstrukce vysokozdvížného paletového vozíku

Vysokozdvížný paletový vozík je určený k vysokozdvížnému skladování a přesunu břemen na krátké vzdálenosti. Přitom nedochází ke vzniku žádných zápalných jisker či elektromagnetických polí. Tento vysokozdvížný vozík se proto hodí také pro manipulaci a převoz hořlavých a explosivních látek, pro nakládání a vykládání automobilů, na pracovištích, v obchodních domech, ve skladech, na skládkách apod.. Díky svým vlastnostem stabilního zdvihání, velké pohyblivosti, snadného ovládní, bezpečné a spolehlivé manipulace a díky oboustranným brzdám je tento zdvihací přístroj ideálním prostředkem k usnadnění práce a současně i zvýšení produktivity.

Ručně ovládaný vysokozdvížný hydraulický zdvihací vozík SYC se skládá z hydraulického systému a zdvihacího sloupku. Tento přístroj zdvihá břemena pomocí ručně ovládaného hydraulického čerpadla a přepravuje je za pomoci manuální tlačné síly. Rám je vytvořen za pomoci vysoce jakostního a průběžného svarového spoje. Zadní kolečka jsou otočná o 360°, což zajišťuje maximální pohyblivost. Všechna pojezdová kolečka jsou ocelová s polyuretanovým běhounem a uložena na nápravách v kuličkových ložiskách. Jsou odolná vůči opotřebení, s dlouhou životností a působí šetrně na pracovní pojezdovou plochu.

6. Obsluha vysokozdvížného paletového vozíku

Zasuňte vidlice pod břemeno a je-li to nutné zabrzděte zadní kolečka. Pohybuje tažnou ojí nebo nožním pedálem, abyste na hydraulické jednotce vytvořili tlak. Tím je olej z olejové nádrže vhnán do spodku pístu čerpadla a čerpací válec je zdvihán do výše. Rám vidlic a samotné vidlice jsou pak přes řetěz postupně zdvihány vzhůru. Poté, co dosáhnou vidlice maximální výšky zdvihu, se olej vrací přes přepouštěcí ventil zpět do olejové nádrže. Tím je zamezeno, aby se vidlice zdvihaly dále a nedošlo k nechtěnému poškození.

Tlačte zdvihací vozík před sebou nebo ho táhněte za sebou, abyste břemeno přemístili z jednoho místa na druhé. Pro spuštění břemena dolů zatáhněte za páčku v oji, čímž dojde k otevření vřetenového ventilu. Přes tento vřetenový ventil protéká hydraulický olej tlačný vahou břemena pístem čerpadla zpět do olejové nádrže.

7. Oprava a údržba

Veškeré seřizovací a údržbové práce mohou provádět pouze osoby k tomu určené, se strojním zařízením v klidu.

Pravidelný program prohlídek a údržby umožní vašemu vozíku výkonnější provoz a prodlouží jeho životnost. Náš značkový servis je kompletně vybaven pro provádění servisních prohlídek a disponuje kvalitními techniky, kteří mohou provádět všechny prohlídky, mazání a údržbu.

Zkontrolujte každých hladinu hydraulického oleje. Pro doplnění používejte pouze výrobcem autorizovaný olej

Kontrolujte pravidelně funkci bezpečnostního ventilu.

Provádějte pravidelně mazání všech pohyblivých součástí vozíku nebo se spojte s naším servisním technikem.

Každý otočný bod by měl být každé 3 měsíce promazán mazacím olejem, na kolečkách a osách by neměly být namotány žádná vlákna či podobné materiály.

Provádějte kontrolu všech koleček, která by měla vykazovat rovnoměrný, klidný chod.

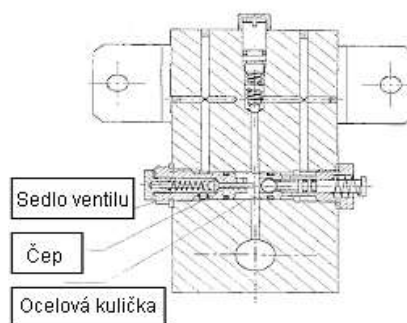


Pozor!

Po delším používání zdvihacího vozíku může dojít k ucpání otvorů pro průtok oleje a olej se nemůže vracet, takže zdvihací vozík se nedá spouštět.

Pokud by k tomuto případu došlo, zajistěte, aby následující kroky prováděla pouze zaškolená obsluha vozíku:

1. Uvolněte šroub ze sedla ventilu, poté vypustte hydraulický olej společně s ocelovou kuličkou.
2. Vedle ventilu se nachází malý otvor, jehož průměr se pohybuje mezi 0,5 až 0,8 mm. Pokuste se tento otvor vyčistit pomocí tenkého drátu.
3. Ocelovou kuličku opět vraťte na své původní místo. Orientujte se přitom podle výkresu. Sedlo ventilu pak opět uzavřete. Dbejte na to, aby nedošlo k ohnutí čepu a poškození sedla ventilu.

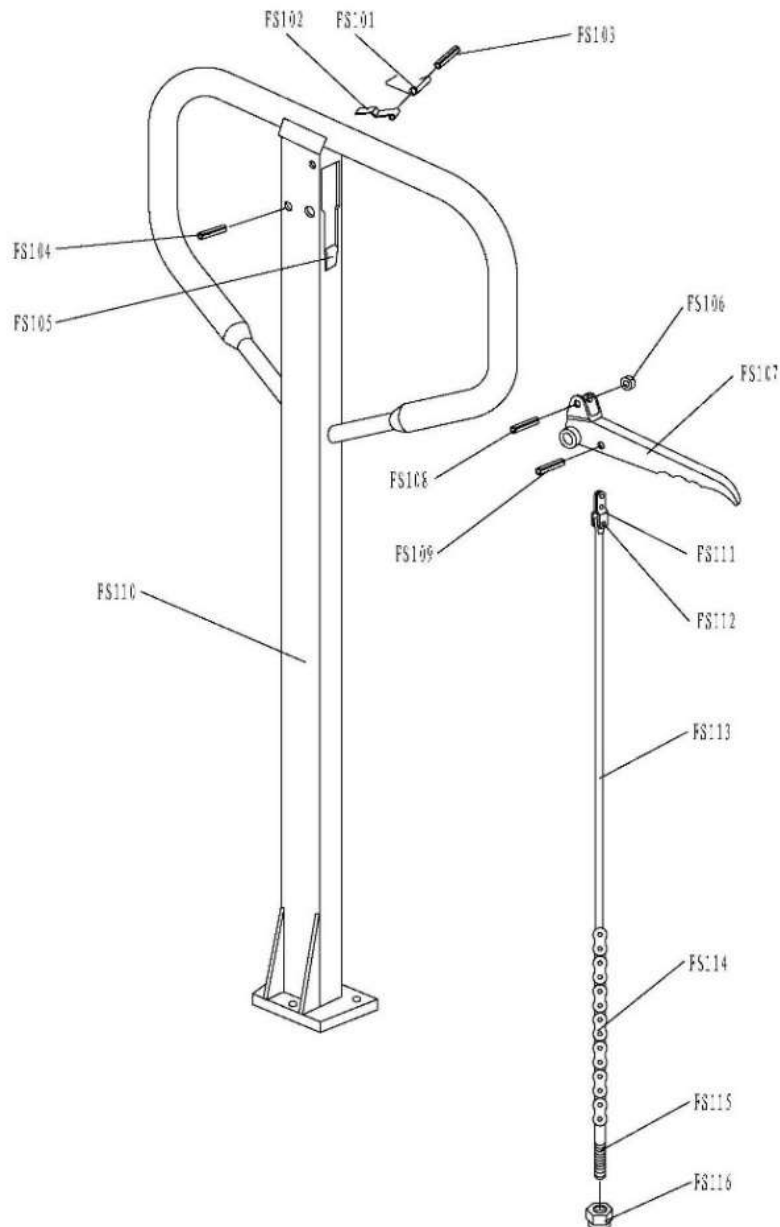


8. Řešení problémů

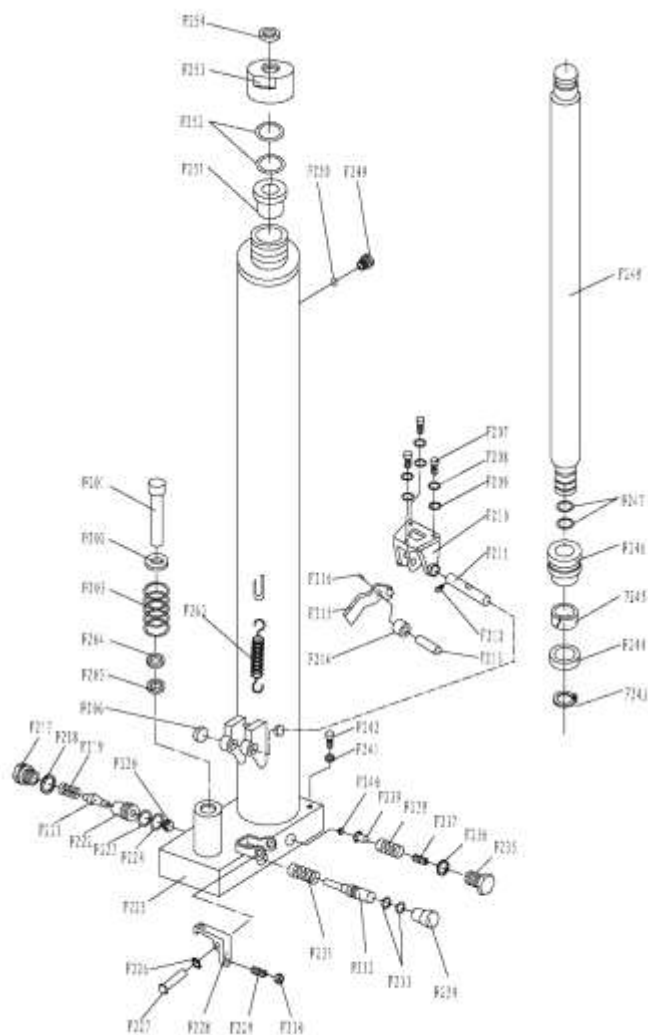
Problém	Příčina	Řešení
1. Nelze dosáhnout požadované výšky zdvihu.	Nedostatečné množství hydraulického oleje	Doplňte dostatek hydraulického oleje.
2. Vidlice nelze zvednout, ačkoliv se pohybuje tažnou ojí.	<ol style="list-style-type: none"> Použitý hydraulický olej je viskózní nebo nedostatečné množství oleje. Hydraulický olej je znečištěn. Nečistoty zamezují uzavření ventilu. Ventil nedovírá, páka nebo napínací pružiny jsou vyvěšeny, nebo nejsou v horní pozici nebo jiné cizí účinky. Páka, která ovládá ventil, není ve správné poloze. 	<ol style="list-style-type: none"> Vyměňte hydraulický olej nebo doplňte stejnou sortu hydraulického oleje. Odstraňte znečištění nebo vyměňte hydraulický olej. Zkontrolujte pružiny, nastavte páku do nejvyšší polohy, odstraňte nečistoty. Vyměňte napínací pružiny a ruční páku. Upevněte upínací čepy a nastavte je do správné polohy.
3. Zvednuté vidlice nelze spustit dolů.	<ol style="list-style-type: none"> Nefunguje uvolňovací olejový ventil. Čerpadlo je pokřivené nebo zdeformované. Zablokovaný rám vidlic nebo řetězové kolo. 	Seřídte, opravte nebo vyměňte čerpací táhlo nebo ložiska výše zmíněnou metodou.
4. Ztráta oleje	<ol style="list-style-type: none"> Těsnění je defektní nebo netěsné. Na některých dílech se vyskytují vlásenkové trhliny nebo otvory. Uvolněné šroubové spoje. 	Vyměňte těsnění, upevněte, opravte nebo vyměňte příslušné díly.

9. Schéma jednotlivých částí vysokozdvížného paletového vozíku

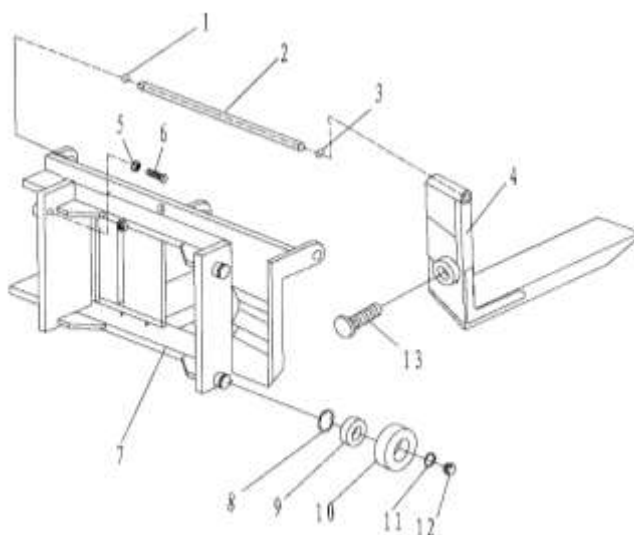
Podrobné schéma tažné oje



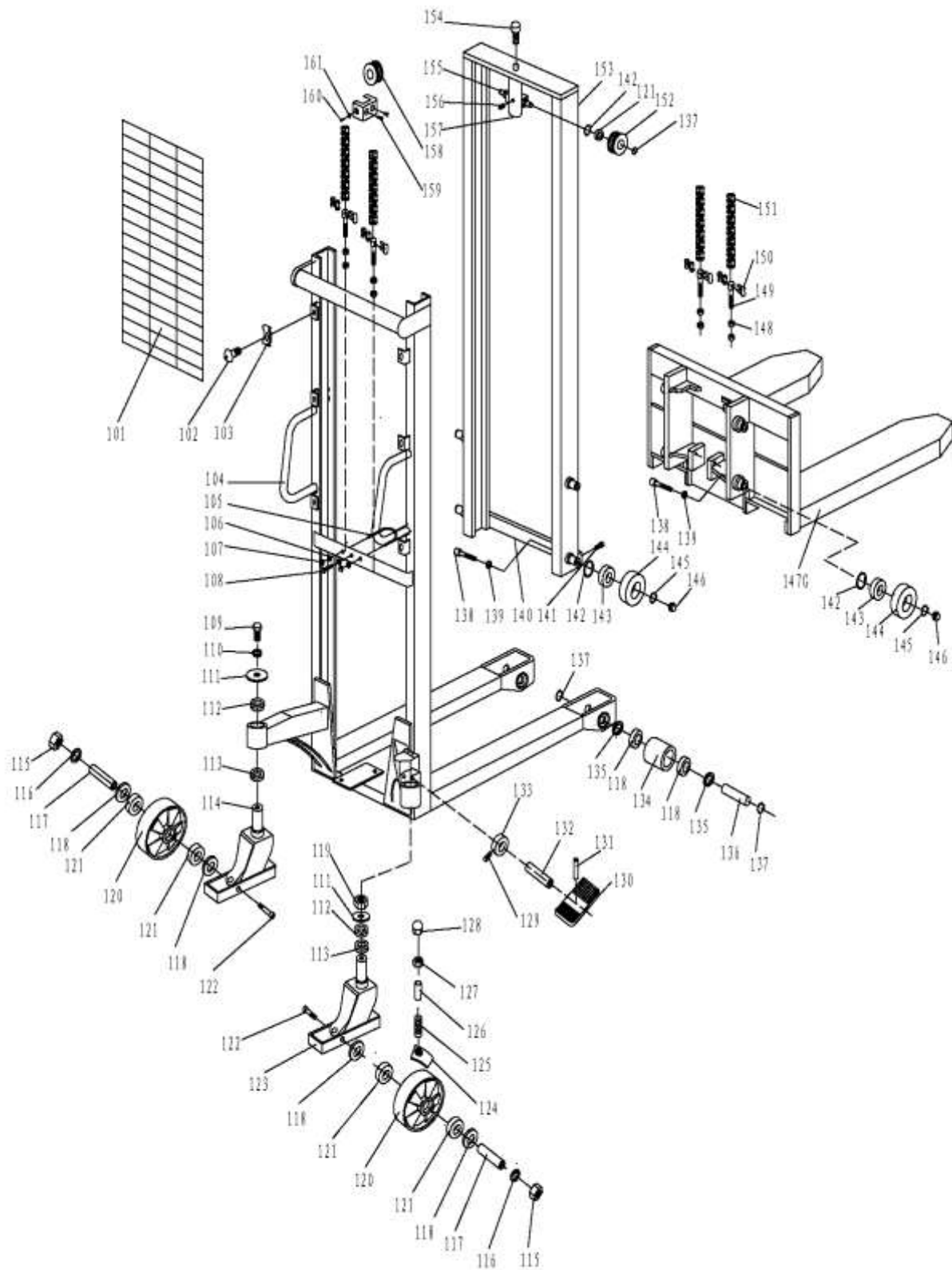
Podrobné schéma pístu



Podrobné schéma vidlic



Podrobné schéma konstrukce



Declaration of conformity

We

Zhejiang Microlift Co., Ltd

Room 1401, building 1, Haiyun International Building, Shangcheng District, Hangzhou, China

declare that the product:

Model: SYC1520, SYC1520BE, SYC2020

Description: Manual stacker

is conformity with EN ISO3691-5 based on Directive 2006/42/EC.

Zhejiang Microlift Co., Ltd

April, 2020

Prohlášení o shodě

Výrobce:

Zhejiang Microlift Co., Ltd

Room 1401, building 1, Haiyun International Building, Shangcheng District, Hangzhou, China

Prohlašuje, že produkt:

Model: SYC1520, SYC1520BE, SYC2020

Popis: Manuální vysokozdvížený vozík

Vyhovuje a je shodný EN ISO3691-5 na základě směrnice 2006/42/EC.

Zhejiang Microlift Co., Ltd

April, 2020