

CPD15/18/20/25 /30/35/38

A3LiH4-M A7LiH4-S A7XLiH4-S



HELI



H4 SERIES

1.5-3.8 t **LION**

H4 series Lithium-ion Battery Forklift Truck



ANHUI HELI CO., LTD.

Add / No.668, FangXing Road, Hefei, China

Fax / +86-551-63639966

Tel / +86-551-63639068(America); 63639258(Europe);
63639358(Asia); 63662105(Africa & Middle East)



LinkedIn



YouTube



Facebook

* Our products are subject to improvements and changes without notice.

Připraven vyrazit.

- / Vytvořeno pro potřeby obsluhy
- / Osvědčený design HELI
- / Promyšlený ve všech v detailech

Komfort a úspora energie

01-02

Vytvořeno s cílem pro co nejvyšší komfort obsluhy při ovládání i jízdě.

Robustní a spolehlivé

03-04

CAE analýza komponent zajišťuje kvalitu použitých dílů a vysokou odolnost celého vozíku.

Inteligentní zabezpečení

05

Inteligentní řízení a ochrana zvyšují bezpečnost obsluhy.

Pohodlná údržba

06

Pohodlnější údržba zvyšuje efektivitu poprodejních služeb.

Komfort a úspora energie

Vytvořeno s cílem pro co nejvyšší komfort obsluhy při ovládání i jízdě.

Stožár s širokým výhledem vpřed

Velká rukojeť a velmi prostorná kabina jsou vhodné pro obsluhu různých výšek.

Řízení se startováním z volantu (volitelný)

Regulace tří rychlostí P, E, S

P	Výkonný	Režim lze volit podle aktuálních potřeb a pracovních podmínek.
E	Ekonomický	
S	Úsporný	

Celý vozík je standardně vybaven úsporným osvětlovacím LED systémem s vysokým jasnem, dlouhou životností.

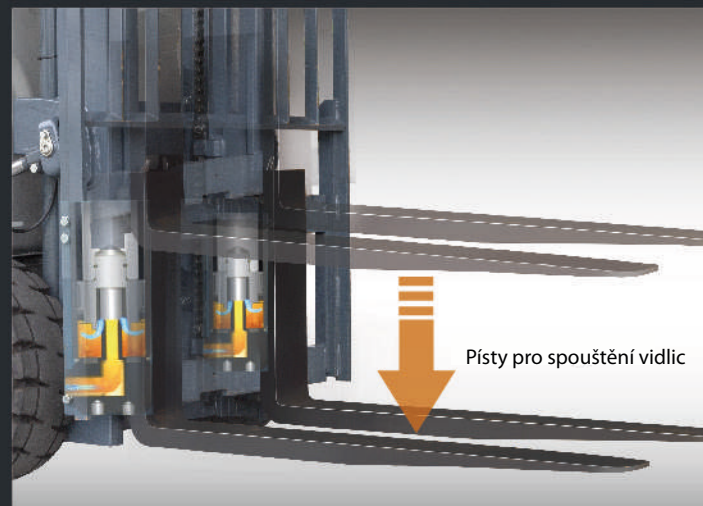
Rukojeť pro couvání (S volitelný, M standardně)



Polouzavřené sedadlo tlumí nárazy a zajišťuje vysoký komfort obsluhy.



Pneumatika se speciálním vzorkem pro elektrické vozíky s malým jízdním odporem.



Písty pro spuštění vidlic



Portálový zvedací nárazník (Gantry lifting buffer)(volitelný)

Správné nastavení ovládacích prvků je klíčové pro komfortní ovládání vozíku.

Inteligentní barevná obrazovka nabízí lepší přehled a informovanost obsluhy.



Grafický design rozhraní / zobrazení chybových kódů / Integrovaná funkce diagnostické konzole / volitelná integrovaná funkce propojení vozíku do sítě

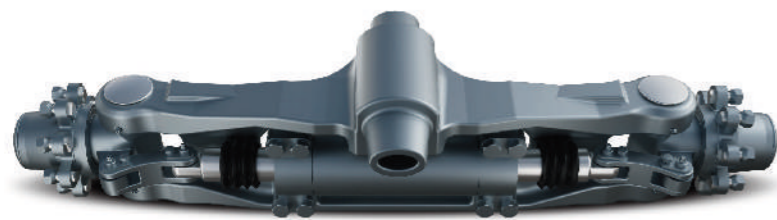


Kompletní design přístrojové desky; držák na hrnek, odkládací prostor pro mobilní telefon, rozhraní USB (volitelné pro S, standardní pro M)

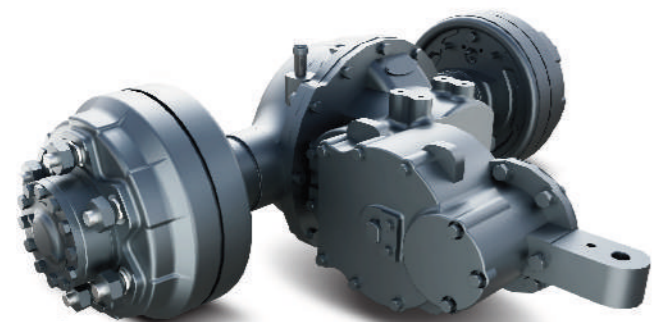
Robustní a spolehlivé

CAE analýza komponent zajišťuje kvalitu použitých dílů a vysokou odolnost celého vozíku.

Spolehlivé komponenty



Řídicí náprava:
Odlévané těleso nápravy, kuželové ložisko



Hnací náprava:
Integrovaný brzdový buben, integrovaná litá skříň nápravy, konstrukce s olejovým těsněním v polovině hřídele, vysoce přesné převody



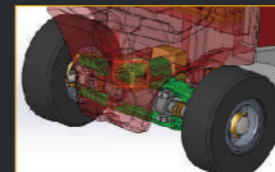
Stožár:
Převzetí hlavních součástí osvědčeného designu stožáru spalovacího vysokozdvížeňového vozíku

Plechový lisovaný boční kryt

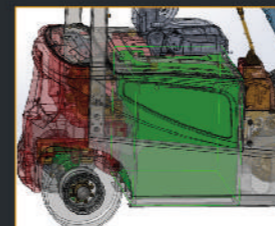
Celokovový protiskluzový pedál



Skvělá boční stabilita vozíku a vysoká bezpečnost při provozu

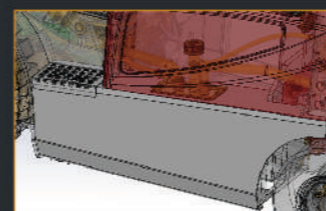


Náprava řízení s velkým poloměrem otáčení



Uspořádání středu a uložení baterie

Dobry odvod tepla



Boční olejová nádrž



Testování odolnosti



Test krytí

Simuluje provoz za 15-ti minutového deště, odpovídá stupni krytí IPx4 a vyhovuje potřebám venkovního provozu.



Test uskladnění v chladu

Po 6 hodinách střídavého provozu v chladném prostředí o teplotě -20 °C a 12 hodinách parkování v chladném prostředí může vozík pracovat i nadále.



Test vibrační vozidla

Vibrační frekvence vozíku je testována za účelem optimalizace a zlepšení komfortu obsluhy.



Zkouška odolnosti

800 hodin testování vozíku (včetně stoupání, deště, hrbolaté silnice atd.)

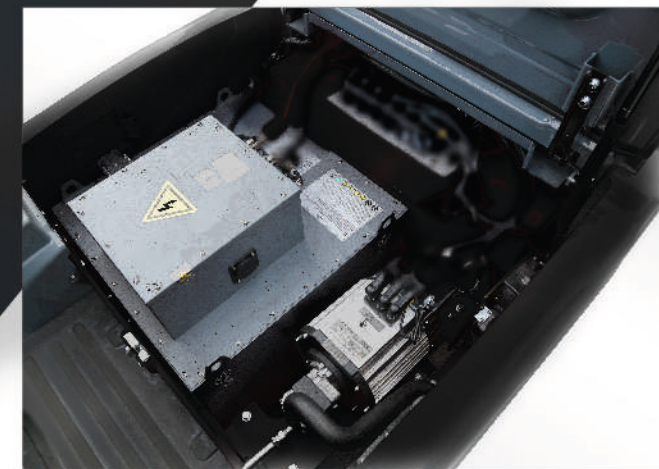
Inteligentní zabezpečení

Inteligentní řízení a ochrana zvyšují bezpečnost obsluhy.

- Dvojčárová řídicí jednotka
- Ochrana OPS (standardní pohon OPS / volitelný hydraulický OPS)
- Ochrana hydrauliky, ochrana proti samovolnému naklonění vpřed
- Vícenásobná elektrická ochrana (ochrana proti zkratu, ochrana proti přehřátí, ochrana proti nízkému napětí, sekvenční ochrana)
- Připomenutí zatažení ruční brzdy pro bezpečné parkování
- Upozornění na klouzání po rampě
- Automatické zpomalování při zatáčení (volitelné)



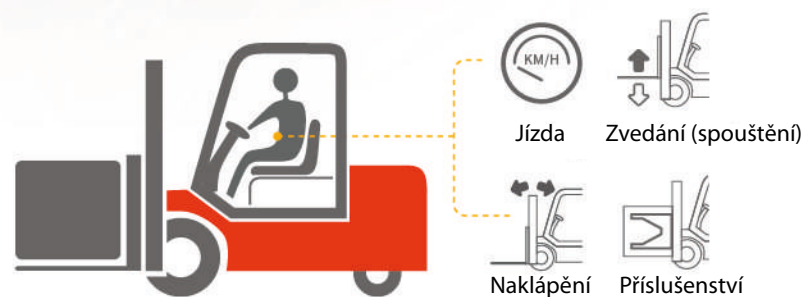
- Flexibilní režim nabíjení baterie (lze ji nabíjet ve vozíku nebo ji vyměnit)
- Čerpadlo, motor čerpadla, řídicí jednotka a další hlavní elektrické komponenty jsou umístěny na protizávaží, což je výhodné pro údržbu.
- Přívětivé rozhraní



Pohodlná údržba

Pohodlnější údržba zvyšuje efektivitu poprodejních služeb.

Automatické zpomalování v zatáčkách



Systém snímání přítomnosti řidiče

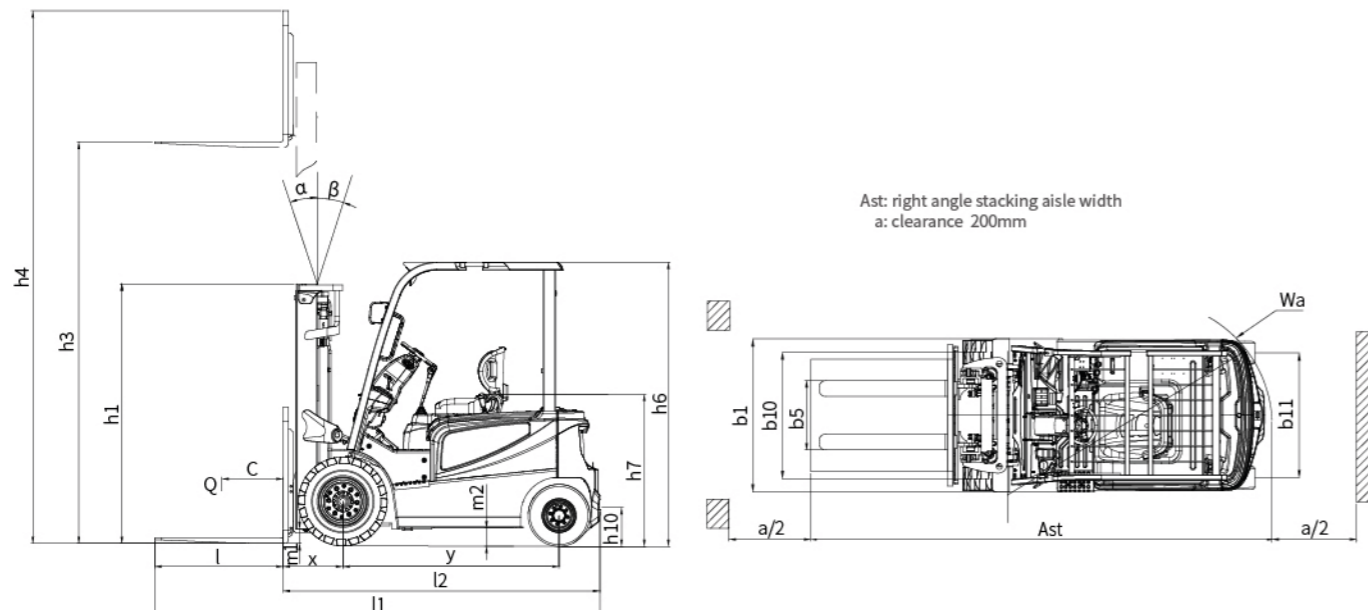
Automatická inteligentní ochrana

Manufacturer and Technical Data(Tabulation 1)

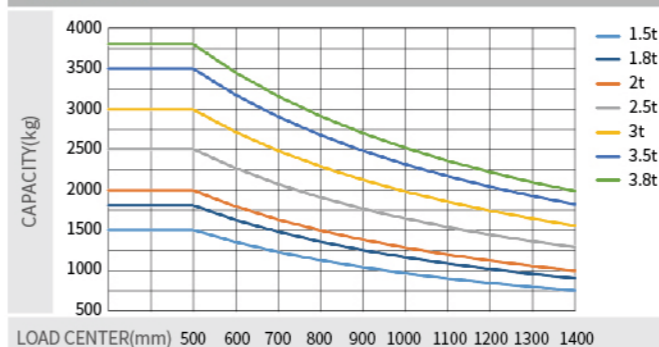
Characteristics		HELI				
1.01	Manufacturer	HELI				
1.02	Model	CPD15	CPD18	CPD15	CPD18	CPD20
1.03	Configuration number	A3LiH4-M		A7LiH4-S		A7XLiH4-S
1.04	Rated capacity	Q	kg	1500	1800	2000
1.05	Load center distance	c	mm	500		
1.06	Power mode	Lithium battery				
1.07	Driving mode	Seated				
1.08	Front overhang	x	mm	409	409	414
1.09	Wheelbase	y	mm	1475	1475	
Weight						
2.01	Total weight (with/without battery)		kg	2855/2675	2970/2790	2835/2672
2.02	Axle load (laden,front/rear)		kg	3719/636	4203/567	3711/624
2.03	Axle load (unladen, front/rear)		kg	1294/1561	1293/1677	1287/1548
Tyres						
3.01	Tyre type			Pneumatic tyre		Pneumatic tyre
3.02	Tyre size,front			6.50-10-10PR		6.50-10-12PR
3.03	Tyre size,rear			16×6-8-10PR		16×6-8-10PR
3.04	Wheels, number front/rear (x=driven wheels)			2/2		2/2
3.05	Tread, front	b10	mm	934	934	934
3.06	Tread, rear	b11	mm	920	920	920
Dimensions						
4.01	Mast tilt angle (forward/backward)	α/β	°	6/8		6/8
4.02	Height (mast lowered)	h1	mm	1995	1995	1995
4.03	Free lifting height	h2	mm	155	155	155
4.04	Lifting height (standard)	h3	mm	3000	3000	3000
4.05	Max. height, extended (with backrest)	h4	mm	4014	4014	4014
4.06	Height of overhead guard	h6	mm	2130	2130	2130
4.07	Seat height relating to SIP (to ground)	h7	mm	1125	1125	1125
4.08	Towing coupling height	h10	mm	250	250	250
4.09	Overall length (with fork)	l1	mm	3120	3120	3125
4.10	Overall length (without fork)	l2	mm	2200	2200	2205
4.11	Overall width	b1	mm	1120	1120	1120
4.12	Fork size:thickness x width x length			2A		2A
4.13	Fork carriage, according to ISO2328	s/e/l	mm	35×100×920	35×100×920	40×100×920
4.14	Distance across fork-arms, Max./Min.	b5	mm	960/200	960/200	960/200
4.15	Ground clearance (at mast)	m1	mm	100	100	100
4.16	Ground clearance (center of wheelbase)	m2	mm	95	95	95
4.17	Right angle stacking aisle width for pallet 1000x1200mm crossways	Ast	mm	3575	3575	3580
4.18	Right angle stacking aisle width for pallet 800x1200mm lengthways	Ast	mm	3770	3770	3775
4.19	Min. outside turning radius	Wa	mm	1920	1920	1920
Performance data						
5.01	Travel speed (laden/unladen)		km/h	14.5/15		12/13
5.02	Lift speed (laden/unladen)		m/s	0.320/0.440	0.290/0.440	0.290/0.400
5.03	Lowering speed (laden/unladen)		m/s	0.400/0.400		0.400/0.400
5.04	Max.drawbar pull (laden)		N	10200/9700	10200/9800	11000/10700
5.05	Max.gradeability (laden/unladen)		%	17/27	15/26	15/22
5.06	Acceleration time(10 m)(laden/unladen)		s	5.5/5.2	5.6/5.3	6.0/5.7
Battery						
6.01	Battery voltage/Capacity		V/Ah	80/150		80/125
6.02	Battery weight		kg	180	180	180
Motor and controller						
7.01	Driving motor powering (S2-60min)		kW	8	8	8
7.02	Lifting motor powering (S3-15%)		kW	10.6	10.6	10.6
7.03	Driving motor controlling mode			MOSFET/AC		
7.04	Lifting motor controlling mode			MOSFET/AC		
Addition data						
8.01	Service brake/Parking brake			Hydraulic/Mechanical		
8.02	Operating pressure for attachments		Mpa	16		

Manufacturer and Technical Data(Tabulation 2)

Characteristics		HELI									
1.01	Manufacturer	HELI									
1.02	Model	CPD20	CPD25	CPD20	CPD25	CPD30	CPD35	CPD30	CPD35	CPD38	
1.03	Configuration number	A3LiH4-M		A7LiH4-S		A3LiH4-M		A7LiH4-S		A7LiH4-S	
1.04	Rated capacity	Q	kg	2000	2500	2000	2500	3000	3500	3800	
1.05	Load center distance	c	mm	500							
1.06	Power mode	Lithium battery									
1.07	Driving mode	Seated									
1.08	Front overhang	x	mm	460		477	482	477	482	482	
1.09	Wheelbase	y	mm	1660		1750		1750		1780	
Weight											
2.01	Total weight (with/without battery)		kg	3585/3395	3925/3735	3540/3375	3880/3715	4550/4310	4860/4620	4500/4290	
2.02	Axle load (laden,front/rear)		kg	4970/615	5790/635	4940/600	5760/620	6750/800	7630/730	6710/790	
2.03	Axle load (unladen, front/rear)		kg	1750/1835	1780/2145	1720/1820	1750/2130	2050/2500	2110/2750	2010/2490	
Tyres											
3.01	Tyre type			Pneumatic tyre				Front Pneumatic tyre/Rear Solid tyre			
3.02	Tyre size,front			7.00-12-14PR				28×9-15-14PR			
3.03	Tyre size,rear			18×7-8-14PR				18×7-8			
3.04	Wheels, number front/rear (x=driven wheels)			2/2				2/2			
3.05	Tread, front	b10	mm	970				1000			
3.06	Tread, rear	b11	mm	960				970			
Dimensions											
4.01	Mast tilt angle (forward/backward)	α/β	°	6/10				6/10			
4.02	Height (mast lowered)	h1	mm	2000				2070			
4.03	Free lifting height	h2	mm	165				155			
4.04	Lifting height (standard)	h3	mm	3000				3000			
4.05	Max. height, extended (with backrest)	h4	mm	4320				4217			
4.06	Height of overhead guard	h6	mm	2170				2180			
4.07	Seat height relating to SIP (to ground)	h7	mm	1154				1164			
4.08	Towing coupling height	h10	mm	300				310			
4.09	Overall length (with fork)	l1	mm	3354	3504	3354	3504	3637	3642	3637	
4.10	Overall length (without fork)	l2	mm	2434				2567			
4.11	Overall width	b1	mm	1180				1260			
4.12	Fork size:thickness x width x length			2A				3A			
4.13	Fork carriage, according to ISO2328	s/e/l	mm	40×122×920	40×122×1070	40×122×920	40×122×1070	45×125×1070	50×125×1070	45×125×1070	
4.14	Distance across fork-arms, Max./Min.	b5	mm	1030/250				1060/250			
4.15	Ground clearance (at mast)	m1	mm	100				110			
4.16	Ground clearance (center of wheelbase)	m2	mm	125				135			
4.17	Right angle stacking aisle width for pallet 1000x1200mm crossways	Ast	mm	3753				3912			
4.18	Right angle stacking aisle width for pallet 800x1200mm lengthways	Ast	mm	3953				4115			
4.19	Min. outside turning radius	Wa	mm	2140				2235			
Performance data											
5.01	Travel speed (laden/unladen)		km/h	14.5/15		12/13		14.5/15		12/13	
5.02	Lift speed (laden/unladen)		m/s	0.320/0.440	0.290/0.440	0.290/0.400	0.270/0.400	0.320/0.440	0.290/0.440	0.290/0.400	
5.03	Lowering speed (laden/unladen)		m/s	0.360/0.460		0.400/0.400		0.400/0.400		0.400/0.400	
5.04	Max.drawbar pull (laden)		N	13600/13000	14000/13300	13600/13000	14000/13300	16300/15800	17000/16600	16300/16000	
5.05	Max.gradeability (laden/unladen)		%	17/26	15/25	15/25	15/25	17/26	15/23	15/25	
5.06	Acceleration time(10 m)(laden/unladen)		s	5.9/5.0	6.1/5.0	6.0/5.3	6.2/5.3	5.7/5.1	6.1/5.2	5.8/5.3	
Battery											
6.01	Battery voltage/Capacity		V/Ah	80/202		80/150		80/250		80/202	
6.02	Battery weight		kg	190	190	165	165	240	240	210	
Motor and controller											
7.01	Driving motor powering (S2-60min)		kW	11				15			
7.02	Lifting motor powering (S3-15%)		kW	12				16			
7.03	Driving motor controlling mode			MOSFET/AC							
7.04	Lifting motor controlling mode			MOSFET/AC							
Addition data											
8.01	Service brake/Parking brake			Hydraulic/Mechanical							
8.02	Operating pressure for attachments		Mpa	16							



Load curve



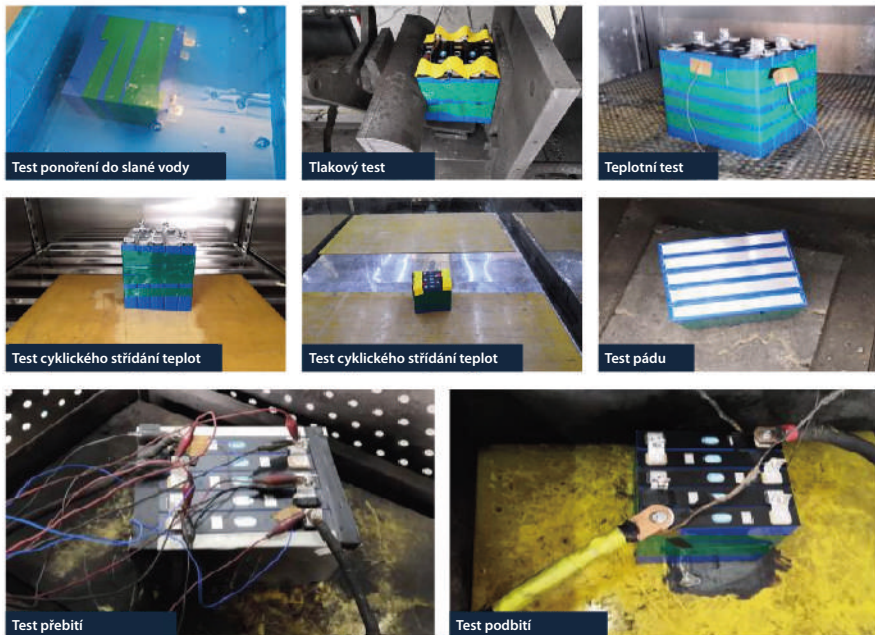
Note:
The vertical axis stands for load capacity and the horizontal axis stands for load center which is calculated from the front surface of the forks to the gravity of the standard load. the standard load means a cubic with 1000mm edge length. When mast is tilted forward, using non-standard forks or loading large goods, the load capacity will be reduced. The load capacity of standard mast at different load center can be known from this load chart.

Lithium battery		HELI								CATL										
Battery brand		80V/125Ah	80V/150Ah	80V/202Ah	80V/250Ah	80V/280Ah	80V/404Ah	80V/560Ah	80V/125Ah	80V/150Ah	80V/173Ah	80V/202Ah	80V/228Ah	80V/271Ah	80V/302Ah	80V/346Ah	80V/404Ah	80V/456Ah	80V/542Ah	80V/604Ah
1.5-1.8t S	●	○	○	○	○	○	○	○	○	○	○	○	○	○	○	○	○	○	○	○
1.5-1.8t M	—	●	○	○	○	○	○	○	○	○	○	○	○	○	○	○	○	○	○	○
2t (X) S	—	●	○	○	○	○	○	○	○	○	○	○	○	○	○	○	○	○	○	○
2-2.5t S	—	●	○	○	○	○	○	○	○	○	○	○	○	○	○	○	○	○	○	○
2-2.5t M	—	—	●	○	○	○	○	○	○	○	○	○	○	○	○	○	○	○	○	○
3-3.5t S	—	—	●	○	○	○	○	○	○	○	○	○	○	○	○	○	○	○	○	○
3-3.5t M	—	—	—	●	○	○	○	○	○	○	○	○	○	○	○	○	○	○	○	○
3.8t S	—	—	—	●	○	○	○	○	○	○	○	○	○	○	○	○	○	○	○	○

Note: ● standard; ○ optional; — non-configurable.

Charger		D80V100ALI-438	
Model		Three-phase four-wiring type	
Wiring type		10	
Power of charger	KVA	32	
Air switch model of Upper level power	A	380±15%	
Input voltage range	Vac	<20A	
Input current	A	5~100	
Output current	A	For indoor use	
Protection level		-20~+45	
Working ambient temperature	°C	REMA320	
Plugs and sockets		Full charging time=required chaging capacity/charging current+0.2h For example: the battery capacity is 80V/250Ah, and the discharging state is alarmed by instrument, The charger is 100A, thus the full charging time is 250*0.9/100+0.2≈2.45h	

Výhody lithiových baterií



- Vozíky využívají články, které se běžně používají v řadě užitkových vozidel;
- Modul využívá rám z hliníkové slitiny, který je pevný, lehký a dobře odvádí teplo;
- Rychlé nabíjení: rychlé nabíjení umožňuje provoz vozíku bez prodlev a lze jej dobít již za 2 hodiny;
- Vysoká účinnost a bezpečnost: Účinnost nabíjení a vybíjení je až 98 % a teplota vybíjení je vyšší než 600 °C;
- Přizpůsobivost nízkým teplotám: Standardní konfigurace funkce ohřevu zajišťuje normální provoz v prostředí s nízkou teplotou;
- Dlouhá životnost: běžný počet nabíjecích a vybíjecích cyklů je více než 3000 nebo 5 let a míra zachování kapacity je více než 75 %;
- Bezúdržbová: Baterie nepotřebuje manuální údržbu a není třeba do ní přidávat elektrolyt s destilovanou vodou;
- Ekologická a čistá: žádné znečištění a nulové emise.

HELI smart fleet management system (domestic basic edition)

Vehicle positioning	Statistical form
Remote diagnosis	Vehicle management
Remote monitoring	Identification recognition (optional)
Maintenance reminder	Weight management (optional)
Battery management	Collision management (optional)



1.5t/1.8t/2t(E) Mast parameters		Max. lifting height (mm)	Load capacity (lode center 500mm)(kg)			Height (mm) (mast lowered)		Free lift (with backrest) (mm)		Service weight (kg)					Mast tilt angle α/β (°)	
Mast type	Mast model		1.5t	1.8t	2t(E)	1.5-1.8t	2t(E)	1.5-1.8t	2t(E)	1.5t-S	1.5t-M	1.8t-S	1.8t-M	2t(E)	1.5-1.8t	2t(E)
2-stage standard Mast	M200	2000	1500	1800	2000	1495	1495	155	155	2771	2791	2886	2905	3036	6/8	6/8
	M250	2500	1500	1800	2000	1745	1745	155	155	2803	2823	2918	2938	3058	6/8	6/8
	M300	3000	1500	1800	2000	1995	1995	155	155	2835	2855	2950	2970	3100	6/8	6/8
	M330	3300	1500	1800	2000	2145	2145	155	155	2854	2874	2969	2989	3119	6/8	6/8
	M350	3500	1500	1800	2000	2245	2245	155	155	2867	2887	2982	3002	3132	6/8	6/6
	M370	3700	1500	1800	2000	2345	2345	155	155	2880	2900	2995	3015	3145	6/6	6/6
	M400	4000	1500	1800	2000	2545	2545	155	155	2928	2948	3043	3063	3193	6/6	6/6
	M425	4250	1500	1800	1950	2670	2670	155	155	2945	2965	3060	3080	3210	6/6	6/6
	M450	4500	1450	1850	1750	2795	2795	155	155	2961	2981	3076	3096	3226	6/6	6/6
	M500	5000	1200	1400	1500	3045	3045	155	155	2993	3013	3108	3128	3258	6/6	6/6
2-stage full free mast	M550	5500	1250	1100	1300	3345	3345	155	155	3055	3075	3170	3190	3320	6/6	3/6
	M600	6000	800	900	900	3595	3595	155	155	3087	3107	3202	3222	3352	6/6	3/6
	ZM200	2000	1500	1800	2000	1495	1495	485	485	2820	2840	2935	2955	3085	6/8	6/8
	ZM250	2500	1500	1800	2000	1745	1745	735	735	2852	2872	2967	2987	3117	6/8	6/8
	ZM300	3000	1500	1800	2000	1995	1995	985	985	2886	2906	3001	3021	3151	6/8	6/8
	ZM330	3300	1500	1800	2000	2145	2145	1135	1135	2908	2928	3023	3043	3173	6/8	6/8
	ZM350	3500	1500	1800	2000	2245	2245	1235	1235	2923	2943	3038	3058	3188	6/8	6/8
	ZM370	3700	1500	1800	2000	2345	2345	1335	1335	2935	2955	3050	3070	3200	6/6	6/6
	ZM400	4000	1500	1800	2000	2545	2545	1535	1535	2983	3003	3098	3118	3248	6/6	6/6
	ZM425	4250	1500	1800	—	2670	—	1660	—	3002	3022	3117	3137	—	6/6	—
3 stage full free mast	ZM450	4500	1450	1750	—	2795	—	1785	—	3021	3041	3136	3156	—	6/6	—
	ZM500	5000	1200	1400	—	3045	—	2035	—	3055	3075	3170	3190	—	6/6	—
	ZM550	5500	1250	1100	—	3345	—	2335	—	3116	3136	3231	3251	—	6/6	—
	ZM600	6000	800	900	—	3595	—	2585	—	3150	3170	3265	3285	—	6/6	—
	ZSM360	3600	1500	1800	2000	1790	1790	785	785	2934	2954	3049	3069	3199	6/6	6/6
	ZSM400	4000	1500	1800	2000	1925	1925	920	920	2958	2978	3073	3093	3223	6/6	6/6
	ZSM435	4350	1450	1700	1850	2040	2040	1035	1035	2983	3003	3098	3118	3248	6/6	6/6
	ZSM450	4500	1500	1750	1750	2090	2090	1085	1085	2994	3014	3109	3129	3259	6/6	6/6
	ZSM470	4700	1450	1600	1650	2160	2160	1155	1155	3010	3010	3105	3125	3255	6/6	6/6
	ZSM480	4800	1350	1550	1650	2190	2190	1185	1185	3017	3037	3132	3152	3282	6/6	6/6
ZSM500	5000	1200	1400	1500	2290	2290	1285	1285	3038	3058	3153	3173	3303	6/6	6/6	
ZSM540	5400	1300	1100	1300	2415	2415	1410	1410	3064	3084	3179	3199	3329	6/6	3/6	
ZSM600	6000	800	900	900	2640	2640	1635	1635	3136	2855	3251	3271	3401	6/6	3/6	
ZSM650	6500	1100	1250	—	2840	—	1835	—	3174	3194	3289	3305	—	6/6	—	
ZSM700	7000	900	950	—	3025	—	2025	—	3212	3232	3327	3347	—	6/6	—	

Note: * Indicates the rated load capacity of the front wheel with twin tyres; 2t (E) Indicates that the truck type is CPD20-ATXLUH4-S; When the front wheels of 1.5-1.8t are twin tyres (pneumatic tyres) and twin tyres (solid tyres), the service weight is increased by 58kg and 104kg respectively according to the table data.
2-stage full free mast: 1.5-2t(E): When there is no backrest, the free lifting height increases by 379mm.
3-stage full free mast: 1.5-2t(E): When there is no backrest, the free lifting height increases by 484mm.

2t/2.5t Mast parameters		Max. lifting height (mm)	Load capacity (lode center 500mm)(kg)		Height (mm) (mast lowered)		Free lift (mm) (with backrest)		Service weight (kg)					Mast tilt angle α/β (°)	
Mast type	Mast model		2t	2.5t	2-2.5t	2-2.5t	2t-S	2t-M	2.5t-S	2.5t-M	2-2.5t	2-2.5t	2-2.5t	2-2.5t	
2-stage standard Mast	M200	2000	2000	2500	1500	150	3460	3505	3800	3845	6/10	6/10			
	M250	2500	2000	2500	1750	150	3508	3553	3848	3893	6/10	6/10			
	M300	3000	2000	2500	2000	150	3540	3585	3880	3925	6/10	6/10			
	M330	3300	2000	2500	2150	150	3580	3625	3920	3965	6/10	6/10			
	M350	3500	2000	2500	2250	150	3599	3644	3939	3984	6/10	6/10			
	M370	3700	2000	2500	2350	150	3615	3660	3955	4000	6/6	6/6			
	M400	4000	2000	2500	2500	150	3687	3732	3955	4000	6/6	6/6			
	M425	4250	1950	2450	2675	150	3711	3756	4051	4096	6/6	6/6			
	M450	4500	1900	2400	2800	150	3733	3778	4073	4118	6/6	6/6			
	M500	5000	1850	2350	3050	150	3777	3822	4117	4162	6/6	6/6			
2-stage full free mast	M550	5500	1450	1500	3350	150	3868	3913	4208	4253	6/6	6/6			
	M600	6000	1200	1150	3600	150	3913	3958	4253	4298	6/6	6/6			
	ZM200	2000	2000	2500	1500	496	3772	3772	4067	4112	6/10	6/10			
	ZM250	2500	2000	2500	1750	746	3793	3838	4133	4178	6/10	6/10			
	ZM300	3000	2000	2500	2000	996	3860	3905	4200	4245	6/10	6/10			
	ZM330	3300	2000	2500	2150	1146	3900	3945	4240	4285	6/10	6/10			
	ZM350	3500	2000	2500	2250	1246	3927	3972	4267	4312	6/10	6/10			
	ZM370	3700	2000	2500	2350	1346	3953	3998	4293	4338	6/6	6/6			
	ZM400	4000	2000	2500	2500	1546	4044	4089	4384	4429	6/6	6/6			
	ZM425	4250	1950	2450	2675	1671	4077	4122	4417	4462	6/6	6/6			
3-stage full free mast	ZM450	4500	1900	2400											

3t/3.5t/3.8t Mast parameters																	
Mast type	Mast model	Max.lifting height (mm)	Load capacity (lode center 500mm)(kg)			Height (mast lowered) (mm)			Free lift (with backrest) (mm)			Service weight (kg)			Mast tilt angle α/β (°)		
			3t	3.5t	3.8t	3t	3.5t	3.8t	3t	3.5t	3.8t	3t-S	3t-M	3.5t-S		3.5t-M	3.8t-S
2-stage standard Mast	M200	2000	3000	3500	3800	1570	1620	1680	155	160	160	4404	4454	4704	4754	5134	6/10
	M250	2500	3000	3500	3800	1820	1870	1930	155	160	160	4452	4502	4757	4807	5187	6/10
	M300	3000	3000	3500	3800	2070	2120	2180	155	160	160	4500	4550	4810	4860	5240	6/10
	M330	3300	3000	3500	3800	2220	2270	2330	155	160	160	4529	4579	4842	4892	5272	6/10
	M350	3500	3000	3500	3800	2320	2370	2430	155	160	160	4548	4598	4863	4913	5293	6/10
	M370	3700	3000	3300	3800	2420	2470	2530	155	160	160	4567	4617	4884	4934	5314	6/6
	M400	4000	2850	3150	3700	2620	2670	2730	155	160	160	4647	4697	4968	5018	5398	6/6
	M425	4250	2750	3050	3550	2745	2795	2855	155	160	160	4671	4721	4994	5044	5424	6/6
	M450	4500	2600	2900	3400	2870	2920	2980	155	160	160	4695	4745	5021	5071	5451	6/6
	M500	5000	2200	2500	3000	3120	3170	3230	155	160	160	4743	4793	5074	5124	5504	6/6
2-stage full free mast	M550	5500	1950	2250	2700	3420	3470	3530	155	160	160	4841	4891	5178	5228	5608	6/6
	M600	6000	1500	1800	2200	3670	3720	3780	155	160	160	4889	4939	5231	5281	5661	6/6
	ZM200	2000	3000	3500	3800	1570	1620	1680	340	443	503	4432	4482	4728	4778	5158	6/10
	ZM250	2500	3000	3500	3800	1820	1870	1930	590	693	753	4482	4532	4781	4831	5211	6/10
	ZM300	3000	3000	3500	3800	2070	2120	2180	840	943	1003	4532	4582	4835	4885	5265	6/10
	ZM330	3300	3000	3500	3800	2220	2270	2330	990	1093	1153	4564	4614	4868	4918	5298	6/10
	ZM350	3500	3000	3500	3800	2320	2370	2430	1090	1193	1253	4584	4634	4889	4939	5319	6/10
	ZM370	3700	3000	3200	3800	2420	2470	2530	1190	1293	1353	4604	4654	4910	4960	5340	6/6
	ZM400	4000	2850	3200	3700	2620	2670	2730	1390	1493	1553	4682	4732	4990	5040	5420	6/6
	ZM425	4250	2650	2950	3450	2745	2795	2855	1515	1618	—	4708	4758	5017	5067	—	6/6
3-stage full free mast	ZM450	4500	2500	2850	—	2870	2920	2980	1640	1743	—	4736	4786	5046	5096	—	6/6
	ZM500	5000	2100	2450	—	3120	3170	3230	1890	1993	—	4790	4840	5102	5152	—	6/6
	ZM550	5500	1700	2050	—	3420	3470	3530	2190	2293	—	4889	4939	5205	5255	—	6/6
	ZM600	6000	1300	1650	—	3670	3720	3780	2440	2543	—	4942	4992	5261	5311	—	6/6
	ZSM360	3600	2850	3250	3800	1870	1870	1930	640	640	693	4643	4693	4921	4971	5354	6/6
	ZSM400	4000	2750	3100	3700	2020	2020	2055	790	790	843	4684	4734	4962	5012	5395	6/6
	ZSM435	4350	2550	2950	3500	2120	2120	2180	890	890	943	4713	4763	4991	5041	5424	6/6
	ZSM450	4500	2450	2850	3400	2170	2170	2230	940	940	993	4728	4778	5006	5056	5439	6/6
	ZSM470	4700	2400	2800	3300	2230	2230	2295	1000	1000	1053	4746	4796	5024	5074	5457	6/6
	ZSM480	4800	2350	2750	3200	2270	2270	2330	1040	1040	1093	4756	4806	5034	5084	5467	6/6
ZSM500	5000	2100	2500	3000	2370	2370	2430	1140	1140	1193	4783	4833	5061	5111	5494	6/6	
ZSM540	5400	1950	2350	2850	2470	2470	2555	1240	1240	1293	4813	4863	5091	5141	5524	6/6	
ZSM600	6000	1550	1950	2450	2670	2670	2780	1440	1440	1493	4917	4967	5103	5153	5628	6/6	
ZSM650	6500	1200	1600	2100	2870	2870	—	1640	1640	—	4972	5022	5250	5300	—	6/6	
ZSM700	7000	1800	2200	2700	3045	3045	—	1815	1815	—	5022	5072	5300	5350	—	6/6	

Note: *Indicates the rated load capacity of the front wheel with twin tyres; When the front wheels of 3-3.5t are twin tyres (pneumatic tyres) and twin tyres (solid tyres), the service weight is increased by 140kg and 208kg respectively according to the table data; When the front wheels of 3.8t are twin tyres (pneumatic tyres) and twin tyres (solid tyres), the service weight is increased by 103kg and 251kg respectively according to the table data
 2-stage full free mast: 3t: When there is no backrest, the free lifting height increases by 477mm; 3.5t-3.8t: When there is no backrest, the free lifting height increases by 407mm.
 3-stage full free mast: 3t: When there is no backrest, the free lifting height increases by 427mm; 3.5-3.8t: When there is no backrest, the free lifting height increases by 407mm.

Optional item	Model	S	
Basic items	Pneumatic tyre*	●	
	Solid tyre	○	
	Single tyre (front wheel)	●	
	Twin tyre (front wheel)**	○	
	Two piece valve	●	
	Three or four piece valve	○	
	Basic type: 3M lifting height mast	●	
	Other type and other height seriesmast***	○	
	Standard series fork	●	
	Non standard series forks and attachments	○	
	Standard exterior color (blue grey + Heli red)	●	
	Other exterior colors (customized)	○	
	Safety items	Turning speed limit	○
		Reversing armrest with horn switch	○
		Overspeed 5km / h alarm	○
Overspeed 8km / h alarm		○	
Overspeed 10km / h alarm		○	
Travelling + lifting + tilting + equipped with OPS function (without lowering)		●	
Full set of OPS functions		○	
Seat belt switch		○	
Multi way valve overload		●	
Dry powder fire extinguisher (0.5kg)		○	
Dry powder fire extinguisher (2kg)		○	
Carbon dioxide fire extinguisher (2kg)		○	
Reversing buzzer		●	
Reversing Chinese speaker		○	
Comfort items		No universal key	●
	With universal key	○	
	Electronic lifting upper buffer	○	
	Central wide-angle rearview mirror	●	
	Both side rear-view mirrors + center wide-angle rear-view mirror	○	
	Reversing radar (4 probes)	○	
	Reversing image (1 Camera + 4 radar probes)	○	
	Semi enclosed seat	●	
	Fully suspended seat	○	
	Instrument panel with 1 USB interface (5V / 1A)	○	
	Steering wheel starts steering	○	
	Synchronous steering	○	
	Steering wheel with handle ball	●	
	Steering wheel without handle ball	○	
	Electric fan	○	
Cab / Windshield / Air conditioner / Heater	panel mounted cab (including fan + wiper)	○	
	Heater	○	
	Single cooling air conditioner	○	
	Single cooling air conditioner + heater	○	
	Front windshield (including wiper)	○	
Non standard overhead guard	Rear windshield	○	
	Top windshield (excluding fan)	○	
	50mm increased of overhead guard height	○	
Lights	50mm reduced of overhead guard height	○	
	Overhead guard (with protective net)	○	
	LED rear work light (1)	○	
	Rear LED red / Blue spotlight (1)	○	
	Rear and lateral red / blue bar lights	○	
	Fixed LED flashing warning light	○	
	Fixed LED rotary warning lamp	○	
Fixed LED rotary buzzer warning light	○		
Others	Metric thread	●	
	Tilt cylinder jacket	○	
	Steering cylinder jacket	○	
	REMA 320 charging port	●	
	Onboard charger	○	
FICS standard type (for China)	○		

Note:
 ●*Standard ; ○*Optional ;
 Some non-standard options need to be customized. Please consult local sales personnel or product development technicians before purchasing.
 *3-3.8t rear wheel is equipped with solid tyre as standard.
 **The small 2t truck is not equipped with twin tyres.
 ***There are restrictions on the type and height of small 2t and 3.8t mast. See the table of mast parameters for details.